

Schäffer Lader

DIE LEISTUNGSKLASSE

460 T | 470 T | 6370 T

6390 T | 9310 T | 9330 T

9380 T



**TELESKOPLADER:
Leistung neu definiert**

HOF-, RAD- UND TELESKOPLADER ...

von 14 kW (20 PS) bis 130 kW (177 PS). Seit über 50 Jahren entwickeln wir Lader für individuelle Bedürfnisse. Die Zufriedenheit unserer Kunden hat uns zu dem gemacht, was wir heute sind: Einer der leistungsfähigsten und erfolgreichsten Anbieter von Hof-, Rad- und Teleskopladern überhaupt. Tag für Tag schaffen unsere Mitarbeiter neue, maßgeschneiderte Lösungen. Jeder SCHÄFFER LADER ist die Synthese aus vielen Jahren Erfahrung und innovativem Entwickelergeist. Unsere Produkte setzen Maßstäbe im Bereich der größtmöglichen Zuverlässigkeit und Langlebigkeit. Mit geringeren Kosten über die gesamte Nutzungsdauer. Mit noch mehr Leistung, Sicherheit und Fahrkomfort über lange Jahre hinweg.

made by SCHÄFFER



Schäffer Lader

Wenn es um knickgelenkte Teleskoplader geht, gehören die Maschinen von SCHÄFFER zu den erfolgreichsten ihrer Klasse. Präzise Leistung in jedem Gelände, mit Hubhöhen und Lasten, die Sie bei vergleichbaren Maschinen des Wettbewerbs vergeblich suchen werden. Die kompakte Bauweise, Merkmal aller SCHÄFFER LADER, macht den Einsatz gerade an schwer zugänglichen Einsatzorten zu einem reinen Vergnügen. Natürlich auch, weil die Ergonomie stimmt. Die berühmte Zuverlässigkeit aller SCHÄFFER LADER ist ebenfalls eingebaut. Und nicht zuletzt: Sie sehen auch noch gut aus.

**SCHÄFFER TELESKOPLADER:
LEISTUNG HAT ZUKUNFT.**

DIE LEISTUNGSKLASSE

460 T | 44 kW (60 PS)

470 T | 51 kW (70 PS)

6370 T | 51 kW (70 PS)

6390 T | 63 kW (86 PS)

9310 T | 75 kW (102 PS)

9330 T | 95 kW (130 PS)

9380 T | 130 kW (177 PS)

Die Modelle 460 T und 470 T runden das Schäffer Teleskopladerprogramm ab. Das Einsatzgewicht beträgt 4 t. Diese äußerst kompakten und leistungsstarken Lader bieten die perfekte Rundumsicht aller Schäffer Lader. Die Gesamthöhe der Maschinen beträgt gerade einmal 2210 mm. Mit einer Hubhöhe von 4,25 m zählen diese Lader zu den Klassenbesten. Dank der neuesten Motorentechnologie von Kubota und speziell abgestimmten Schäffer Achsen mit automatischen Sperrdifferenzialen ist auch die Schubkraft hervorragend.

TELESKOPLADER 6370 T / 6390 T: KOMPAKTE MASCHINEN MIT PERFEKTER RUNDUMSICHT

Diese knickgelenkten Teleskoplader bilden mit einem Einsatzgewicht von 5 t bei Schaffer das mittlere Ladersegment ab. Kernpunkte dieser Baureihe sind Wendigkeit, Gelandegangigkeit und sehr kompakte Maschinenabmessungen. Gerade wenn die groeren Schaffer Lader der 9300er Baureihe aufgrund ihrer Abmessungen nicht in Frage kommen, spielen die 6300er ihre Vorzuge aus. So zum Beispiel beim Einsatz „unter Dach“, wo diese Maschinen voll in ihrem Element sind.

Neue SCV-Kabine: ROPS und FOPS gepruft; setzt Mastabe hinsichtlich Raumangebot und Ergonomie; beste Rundumsicht.

Motoren von Kubota:
Weltmarktfuhrer im Bereich
kompakter Dieselmotoren;
sauber, sparsam, kraftvoll.

Original SCHAFER Achsen: Serienmaig mit Planetenendtrieb und automatischen Sperrdifferentialen. Beste Schubkraft durch optimale Abstimmung zwischen Achse, Hydrostat und Dieselmotor. Die Pendelachse hinten bringt ein Plus an Standfestigkeit von 30 %.

Extrem starkes
Knickgelenk.

Schäffer Lader



Das extrem stark dimensionierte Knickgelenk ist unverwüstlich. Hohe Einschlagwinkel bringen Wendigkeit.

DIE 6300ER BAUREIHE VON SCHÄFFER: VORTEILE AUF EINEN BLICK

Niedrige Schwingenanlenkung für eine perfekte Sicht auf das Werkzeug.

Gleitelemente im Teleskoparm verschleißfrei.

Werkzeugzylinder geschützt im Teleskoparm.

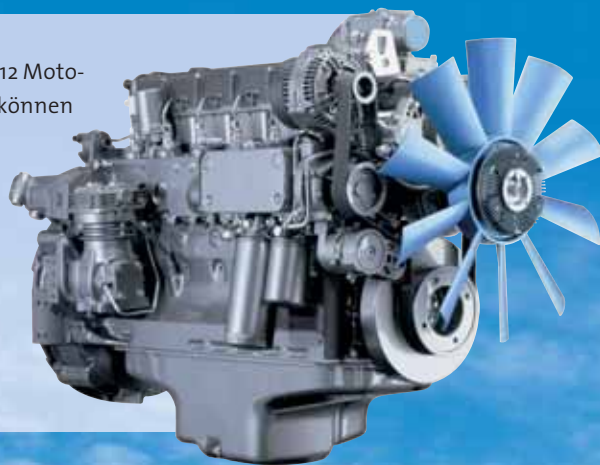
Sichere Vierpunkt-Werkzeugaufnahme mit Schnellwechselmechanismus; hydraulische Verriegelung.

CAD optimierte Schwingengeometrie für optimale Hubkraft und Reichweite; perfekte Parallelführung.

Universell einsetzbar durch ein breites Programm an Werkzeugen und Sonderausstattungen.



Die neuen wassergekühlten BF 4 M 2012 Motoren mit 4 Zylindern von Deutz. Darauf können Sie sich verlassen: Die Motoren sind auch unter schweren Bedingungen extrem zuverlässig. Die technischen Daten stimmen: Ein Liter Hubraum pro Zylinder, exzellenter Drehmomentanstieg, spezifischer Kraftstoffverbrauch im Bereich von 200 g/kWh, leise und sauber.



TELESKOPLADER 9310 T / 9330 T VON SCHÄFFER: DIE LADER MIT EIN- GEBAUTEM MEHRWERT

Hier nur fünf Gründe, die diese Lader zu Mehrwert-Maschinen machen:

1. Dank niedriger Schwingenanlenkung und der neuen SCV-Kabine genießt der Fahrer eine hervorragende Rundumsicht. Er behält immer den Überblick und arbeitet schnell und sicher.
2. Die Hubhöhe ist in der 6-t-Klasse mit 5,25 m geradezu einzigartig. Mit SCHÄFFER kommen Sie einfach weiter und höher hinaus.
3. Die Hinterachse ist pendelnd aufgehängt und ist für die hervorragende Standfestigkeit der Lader mitverantwortlich. Gut für Ihre Sicherheit und für den Einsatz im Gelände.
4. Der Werkzeugzylinder ist geschützt im Teleskoparm untergebracht. Das schont auch langfristig Ihren Geldbeutel.
5. Die Gleitelemente im Teleskoparm sind aus einem speziellen Ferroform-Verbundmaterial gefertigt. Lange Lebensdauer ist garantiert, da es praktisch verschleißfrei ist.

Die 9310 T/9330 T gehören zu unseren meistverkauften Teleskoladern. Und dies hat mehr als nur fünf Gründe.



Die hintere Achse ist pendelnd aufgehängt für mehr Stabilität und höhere Schürfkraft.



Perfekte Rundumsicht mit der neuen SCV-Kabine und der niedrigen Schwingenanlenkung.

ERGONOMIE PUR: DIE NEUE SCV-KABINE

Mehr Komfort für lange Arbeitstage bietet die neue Schäffer SCV-Kabine (Silence/Comfort/View), mit der die Schäffer Teleskoplader der 6300er und 9300er Baureihe ausgerüstet werden. Schon von außen vermittelt die neue Kabine Dynamik und Kraft. Der Einstieg ist durch die trittsicheren Stufen und die groß dimensionierten Türen ein echtes Vergnügen. Die in freundlichen Farben ausgeführte Innenausstattung entspricht dem für SCHÄFFER typisch hohen Qualitätsanspruch. Der Fahrersitz bietet schon in der Standardausstattung echten Komfort. Auf Wunsch ist auch ein Luftfedersitz lieferbar. Das Lenkrad ist sowohl in der Höhe als auch Neigung einstellbar. Alle Bedienelemente und Anzeigen sind übersichtlich und logisch angeordnet. Der Joystick zur Bedienung aller hydraulischen Funktionen ist sehr feinfühlig zu dosieren. Unterstützt wird dies durch die Verwendung von vorgesteuerten Ventilen. Die komplette Kapselung sorgt für niedriges Geräuschniveau (nur 74 dB). Dank der großzügigen Verglasung übersieht der Fahrer nichts. Er arbeitet produktiv und sicher. Die neuen Kabinen sind gemäß den Sicherheitsnormen ROPS/FOPS geprüft.



Schäffer Lader



Dank der großzügigen Verglasung und des niedrigen Vorderwagens ist die Aussicht des Fahrers auf das Werkzeug perfekt. Alle Anzeigen und Bedienelemente liegen im Blickfeld des Fahrers.

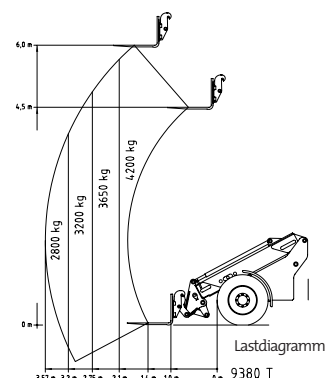
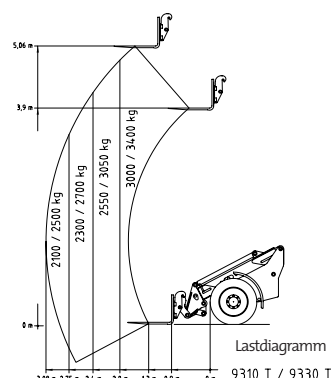
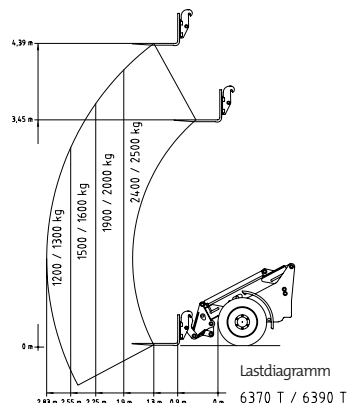
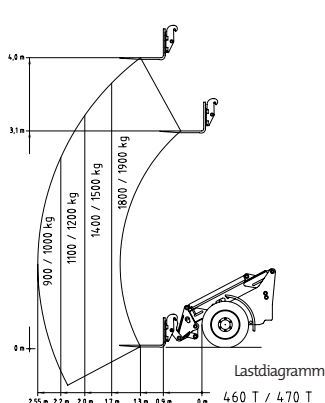


Armlehne und Joystick bilden mit dem Sitz eine Einheit, und machen alle Bewegungen des Sitzes mit. So bleibt der Fahrer auch an langen Arbeitstagen fit.

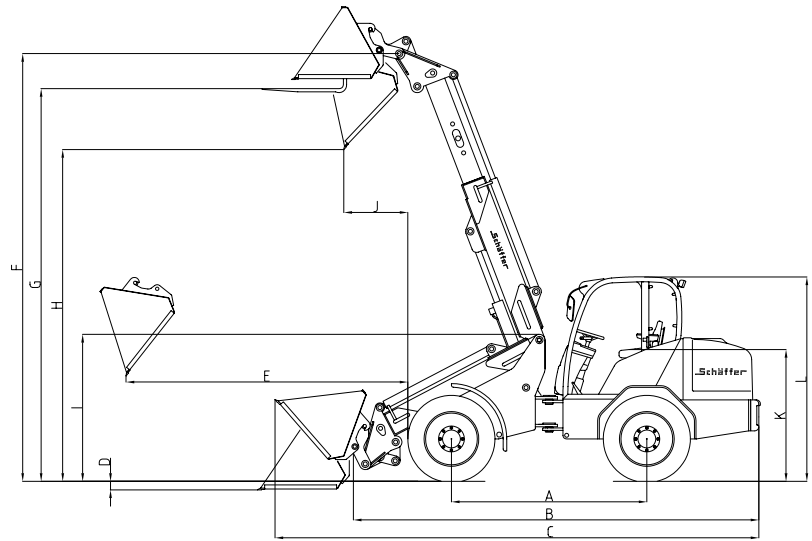
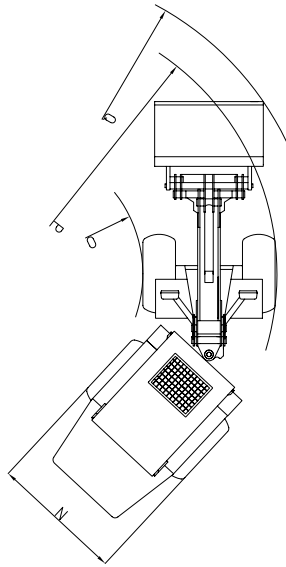
TECHNISCHE DATEN

	460 T /470 T	6370 T	6390 T	9310 T	9330 T	9380 T	
Motor	4 Zyl. Kubota Turbo 44 kW (60 PS)	4 Zyl. Kubota 51 kW (70 PS)	4 Zyl. Kubota Turbo 51 kW (70 PS)	4 Zyl. Kubota Turbo 63 kW (86 PS)	4 Zyl. Deutz Turbo 75 kW (102 PS)	4 Zyl. Deutz Turbo mit Ladeluftkühlung 95 kW (130 PS)	4 Zyl. Deutz Turbo mit Ladeluftkühlung 130 kW (177 PS)
Fahrhydraulik	hydrostatisch- automotiv	hydrostatisch- automotiv	hydrostatisch- automotiv	hydrostatisch- automotiv	hydrostatisch- automotiv	hydrostatisch- automotiv	hydrostatisch- automotiv
Bereifung	15.0/55 - 17 AS Option I 425/55 R17	15.0/55 - 17 AS Option I 425/55 R17 Option II 500/45-20	425/55 R17 Option I 500/45-20	405/70-20 Option I 365/70-R18 Option II 550/45-22.5	600/40-22.5	650/45R26.5	
Betriebsbremse	Kombi-Bremse hydrostatisch und über Lamellenbremse	Kombi-Bremse hydrostatisch und über Lamellenbremse	Kombi-Bremse hydrostatisch und über Lamellenbremse	Kombi-Bremse hydrostatisch und mechanisch	Kombi-Bremse hydrostatisch und mechanisch	Kombi-Bremse hydrostatisch und über Lamellenbremse	
Feststellbremse	im Ölbad laufende Lamellenbremse	im Ölbad laufende Lamellenbremse	im Ölbad laufende Lamellenbremse	im Ölbad laufende Lamellenbremse	im Ölbad laufende Lamellenbremse	im Ölbad laufende Lamellenbremse	
Arbeitshydraulik, Leistung/Druck	Förderleistg.: 70 l/min Arbeitsdruck: 220 bar	Förderleistg.: 70 l/min Arbeitsdruck: 220 bar	Förderleistg.: 70 l/min Arbeitsdruck: 220 bar	Förderleistg.: 80 l/min Arbeitsdruck: 220 bar	Förderleistg.: 85 l/min Arbeitsdruck: 220 bar	Förderleistg.: 130 l/min Arbeitsdruck: 220 bar	
Lenkung	vollhydraulische Knick-Lenkung	vollhydraulische Knick-Lenkung	vollhydraulische Knick-Lenkung	vollhydraulische Knick-Lenkung	vollhydraulische Knick-Lenkung	vollhydraulische Knick-Lenkung	
Hubkraft	1.950 kg	2.800 kg	2.800 kg	3.800 kg	4.200 kg	4.400 kg	
Kipplast, gerade	1.800 kg*	2.400 kg*	2.500 kg*	3.000 kg*	3.400 kg*	3.800 kg*	
Achsen	Original SCHÄFFER-Achsen, 6 Lochfelge; Planetenendtrieb und autom. Sperrdifferential, Pendelachse hinten	Original SCHÄFFER-Achsen, 6 Lochfelge; Planetenendtrieb und autom. Sperrdifferential, Pendelachse hinten	Original SCHÄFFER-Achsen, 6 Lochfelge; Planetenendtrieb und autom. Sperrdifferential, Pendelachse hinten	ZF-Achsen, 8 Lochfelge; Planetenendtrieb und autom. Sperrdifferential, Pendelachse hinten	ZF-Achsen, 8 Lochfelge; Planetenendtrieb und autom. Sperrdifferential, Pendelachse hinten	ZF-Achsen, 8 Lochfelge; Planetenendtrieb und autom. Sperrdifferential, Pendelachse hinten	
Betriebsgewicht	Verdeck: 3.950 kg Kabine: 4.150 kg	Verdeck: 4.670 kg Kabine: 4.820 kg	Verdeck: 4.750 kg Kabine: 4.900 kg	Verdeck: 5.900 kg Kabine: 6.000 kg	Verdeck: 6.500 kg Kabine: 6.600 kg	Kabine: 8.700 kg	
Geschwindigkeit	0 – 20 km/h in 2 Fahrstufen unter Last schaltbar, Option: 0 – 30 km/h	0 – 20 km/h in 2 Fahrstufen unter Last schaltbar, Option: 0 – 30 km/h	0 – 20 km/h in 2 Fahrstufen unter Last schaltbar, Option: 0 – 30 km/h	0 – 20 km/h in 2 Fahrstufen unter Last schaltbar, Option: 0 – 35 km/h	0 – 20 km/h in 2 Fahrstufen unter Last schaltbar, Option: 0 – 35 km/h	0 – 35 km/h in 2 Fahrstufen unter Last schaltbar	
elektr. Anlage	Betriebsspanng. 12 V	Betriebsspanng. 12 V	Betriebsspanng. 12 V	Betriebsspanng. 12 V	Betriebsspanng. 12 V	Betriebsspanng. 12 V	
Füllmengen	Kraftstoff: 60 l Hydrauliköl: 60 l	Kraftstoff: 65 l Hydrauliköl: 60 l	Kraftstoff: 75 l Hydrauliköl: 70 l	Kraftstoff: 95 l Hydrauliköl: 85 l	Kraftstoff: 105 l Hydrauliköl: 95 l	Kraftstoff: 160 l Hydrauliköl: 155 l	

*siehe auch Lastdiagramm



ABMESSUNGEN



			460 T/470 T	6370 T	6390 T	9310 T	9330 T	9380 T
A	Achsabstand	[mm]	1.720	2.240	2.240	2.480	2.480	2.680
B	Fahrgestelllänge	[mm]	4.190	4.950	4.950	5.250	5.250	5.650
C	Gesamtlänge mit Standardschaufel	[mm]	4.990	5.580	5.580	6.040	6.040	6.480
D	Schürftiefe	[mm]	180	150	150	190	190	80
E	Reichweite	[mm]	1.640	2.300	2.300	2.900	2.900	3.500
F	Schaufeldrehpunkt max.	[mm]	4.250	4.660/5.100*	4.660/5.100*	5.250	5.250	6.500
G	Ladehöhe mit Palettengabel	[mm]	4.020	4.390	4.390	5.060	5.060	6.200
H	Ausschütthöhe max.	[mm]	3.340	3.530	3.530	4.190	4.190	5.350
I	Höhe Vorderwagen	[mm]	1.580	1.660	1.660	1.780	1.780	1.800
J	Ausschüttweite	[mm]	1.160	970	970	730	730	800
K	Sitzhöhe	[mm]	1.290	1.340	1.340	1.510	1.510	1.700
L	Höhe Kabine/Verdeck	[mm]	2.210	2.320	2.320	2.500	2.500	2.900
N	Gesamtbreite	[mm]	1.370 - 1.600	1.570 - 1.800	1.570 - 1.800	1.800 - 2.080	2.110	2.400
O	Spurkreisradius innen	[mm]	1.410	1.750	1.750	2.050	1.990	1.700
P	Spurkreisradius außen	[mm]	3.310	3.925	3.925	3.900	4.100	4.000
Q	Außenradius mit Standardschaufel	[mm]	3.820	4.530	4.530	3.650	3.650	

* Option: hohe Hubhöhe





Die Art und Weise, wie bei SCHÄFFER Lader entwickelt, produziert und betreut werden, ist einzigartig. Der gewisse Unterschied liegt in unserer 50-jährigen Erfahrung begründet. Zuerst denken wir an den Menschen, denn wir wollen seine Arbeit sicherer, komfortabler und auch profitabler gestalten. Dazu setzen wir am Standort Erwitte in Deutschland auf modernste Entwicklungs- und Fertigungstechnologien. Letztendlich sind es aber unsere Mitarbeiter, die im engen Kontakt mit dem Anwender immer wieder neue Lösungen schaffen. Langjährige Betriebszugehörigkeiten bilden zusammen mit einem unersättlichen Forschergeist die Grundlage für die besondere Kompetenz und Grundlage für unseren weltweiten Erfolg.

Der Name SCHÄFFER bedeutet nicht nur einzigartige Produktqualität. Er steht auch für Sicherheit und optimalen Service, den wir sowohl in Deutschland, als auch in Europa und rund um den Globus garantieren.

Der Kauf eines SCHÄFFER Laders ist der Beginn einer langfristigen Beziehung. Nur mit Original Ersatzteilen bleibt ihre Maschine über Jahre zu 100 % ein echter SCHÄFFER. Nur dann garantiert er Ihnen die Betriebssicherheit, die Sie brauchen und zu Recht erwarten. Wir bieten Ihnen und unseren Service-Partnern einen 24 Stunden Lieferservice – natürlich 7 Tage die Woche, 365 Tage im Jahr. Auch das bedeutet

made by SCHÄFFER

SCHÄFFER bietet Ihnen ein Programm mit 40 unterschiedlichen Modellen, jedes optimal anpassbar an Ihre Bedürfnisse. Die Einsatzmöglichkeiten unserer Lader sind vielfältig: ob in Land- oder Bauwirtschaft, im Garten- und Landschaftsbau, in Industrie und Gewerbe, in der Pferdehaltung oder in der Lagerwirtschaft – SCHÄFFER ist immer die erste Wahl.



Schaeffer Lader

Ihr Händler:

SCHÄFFER MASCHINENFABRIK GMBH
Postfach 10 67 | D-59591 Erwitte
fon +49 02943 9709-0
fax +49 02943 9709-50
info@schaeffler-lader.de
www.schaeffler-lader.de